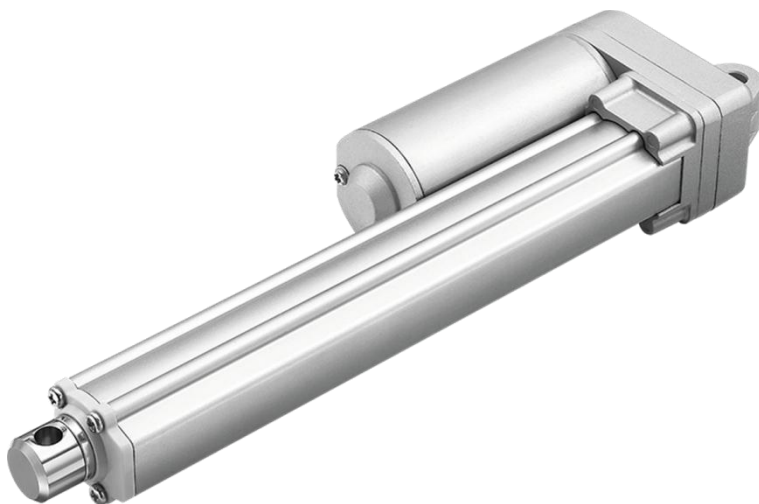


HLZ31



● 产品特点 ➡

HLZ31 是工业产业中及其重要的产品。与 HLZ30 相比较, HLZ31 马达体积较大, 输出负载力最大可到 280 公斤。特别适用于大负载力狭小工作场合内。对于新能源行业、农业机械等行业都有很强的通用性。

● 产品分类 ➡

工业应用

技术参数

丝杆类型: 梯形螺牙
输入电压: 12V/24/36/48VDC
最大负载: 3000N (推) 2000N (拉)
最大速度: 109mm/s
最大行程: 1000mm
行程开关: 内置
保护等级: IP66
使用频率: 10%, 2min. on/18min. off
控制方式: 有线、无线
可选配置: 电位计/霍尔感应器
环境温度: -45~65°C
噪声指数: ≥ 45 dB
最小安装尺寸: 115+行程 (无信号输出)
145+行程 (有信号输出)

●选型规格码

HLZ31

		电压	1=12V	2=24V	3=36V	4=48V
		负载与速度	见参数表			
		行程（mm）	实际使用有效长度			
		安装尺寸（mm）	含有效行程闭合总长度			
		上端形式	1=销孔 8mm 5=鱼眼拉头	2=销孔 10mm 6=U 型开槽	3=外螺纹 7=非标定制	4=内螺纹
		下端形式	1=销孔 8mm 4=无槽、孔径 8 与下端盖一体成型	2=销孔 10mm	3=后法兰 5=非标生产	
		下端角度	1=90°	2=0° （按图纸加工）		
		限位开关	1=两端点开关切电流 3=两端点开关切电流并有一个开关信号输出			2=两端点开关信号输出
		防护等级	1=IP65	2=IP66		
		信号输出	1=无	2=霍尔感应器	3=电位计	
		线 长	1=300mm	2=500mm	3=800mm	
		电线接头	1=裸线粘锡	2=标准插头		

●选型规格示例

31 推杆，推力 150N，行程 100mm，空载速度 109mm/S，电压 24V，安装距 215mm，上端形式Ø8 销孔，下端形式Ø8 销孔，防护等级 IP65，不带电位计，其余为默认值

规格码书写格式

HLZ31-2A-100215-1111-1111

● 负载与速度

代码	额定负载 推力 (N)	额定负载 拉力 (N)	额定电流 空载电流(A)	额定电流 负载电流(A)	额定速度 空载速度 (mm/s)	额定速度 负载速度 (mm/s)
A	150	150	0.5	3.1	154	109
B	200	200	0.5	3.1	96	68
C	300	300	0.5	3.1	64	45
D	400	400	0.5	3.1	57	40
E	600	600	0.5	3.1	35	25
F	800	800	0.5	3.1	26	19
G	1100	1100	0.5	3.1	17	12
H	1600	1600	0.5	3.1	11	8
I	2100	2100	0.5	3.1	8	5
J	2400	2400	0.5	3.1	6	4.5
K	2800	2800	0.5	3.1	4.7	3.4

注：

- 1、以上表格电流均为 24V 时测得的数据。
- 2、12V 马达时，速度约相同，电流值约为 2 倍。

● 行程/安装距的配合

行程范围 S (mm)	安装距 B (mm)	安装距 B (mm 带电位计)
$25 < S < 400$	$B = S + 115$	$B = S + 145$
$400 < S < 1000$	$B = S + 165$	$B = S + 195$
$1000 < S < 1500$	$B = S + 215$	$B = S + 245$

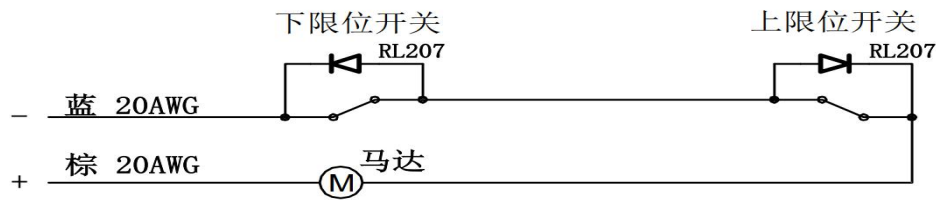
注：推杆行程越长所适用最大负载越小

● 电气性能

马达除常规有刷马达外，还可以选配步进、伺服、无刷等，但马达外形不能大于 42*42mm，高度方向无限制，可以自由搭配电磁刹以达到推杆急停的目的。

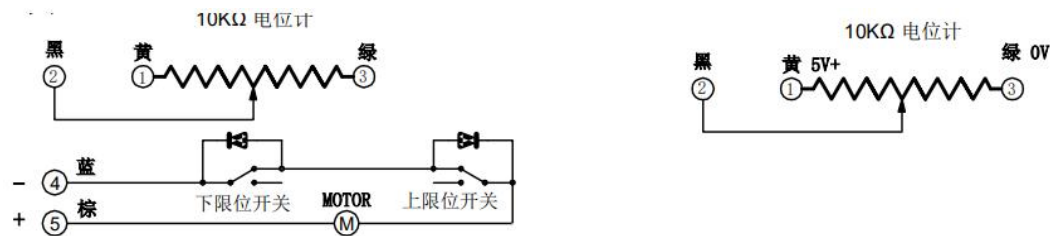
接线图

(1) 常规两芯线:



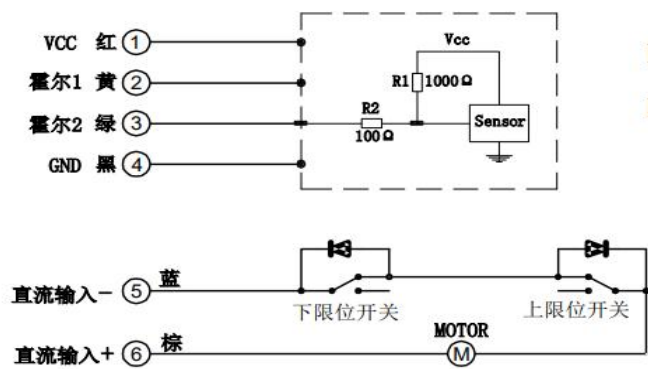
棕色线接+，蓝色线接-，推杆伸出。
棕色线接-，蓝色线接+，推杆收缩。

(2) 电位计五芯线:



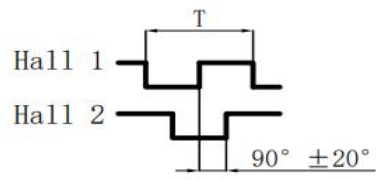
(3) 霍尔六芯线:

双霍尔
电路原理图:



霍尔电路板电压适用范围V=5~15V
磁环两对极，双霍尔，马达每圈输出4个霍尔数

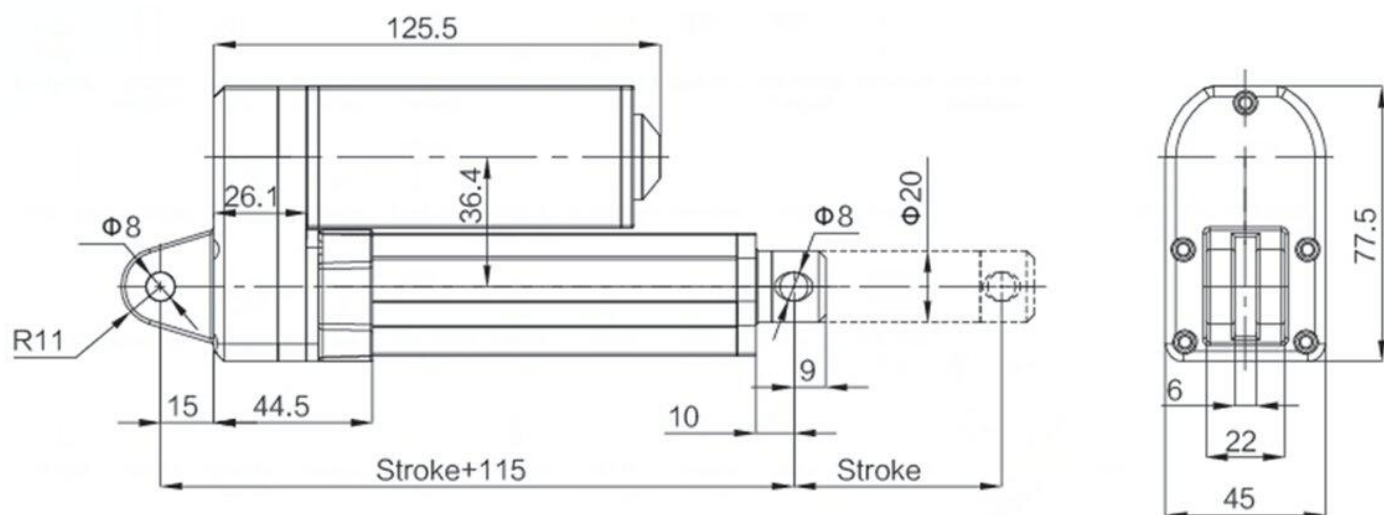
霍尔信号输出波形示意图



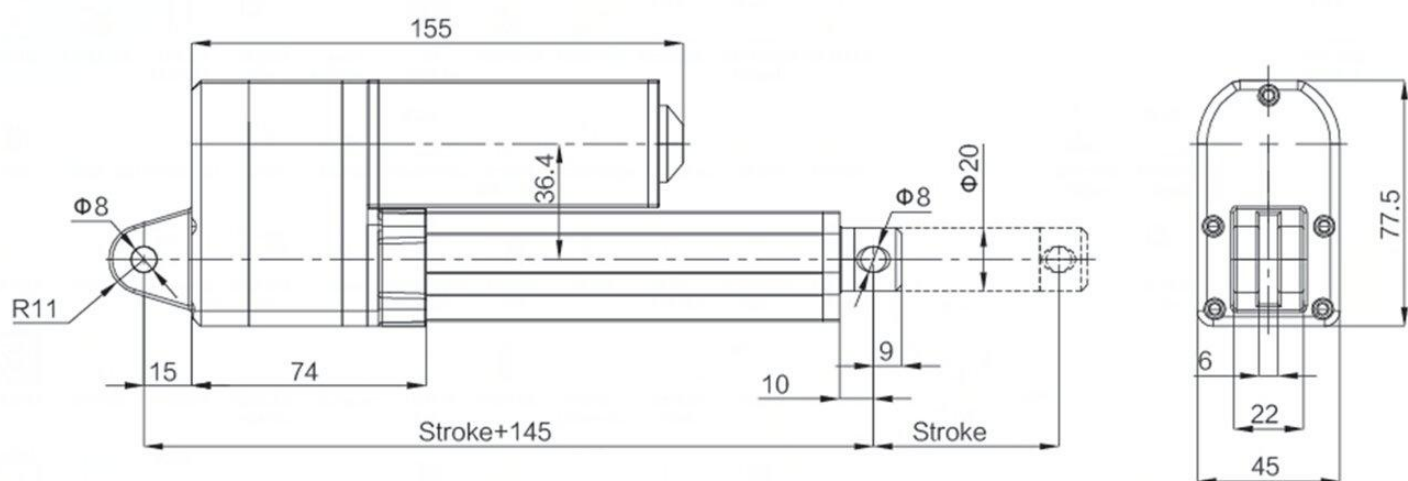
注：电机线颜色可能会因为来料原因有所差异，如有疑问请来电咨询！

更多接线以及电气原理图请来电索取。

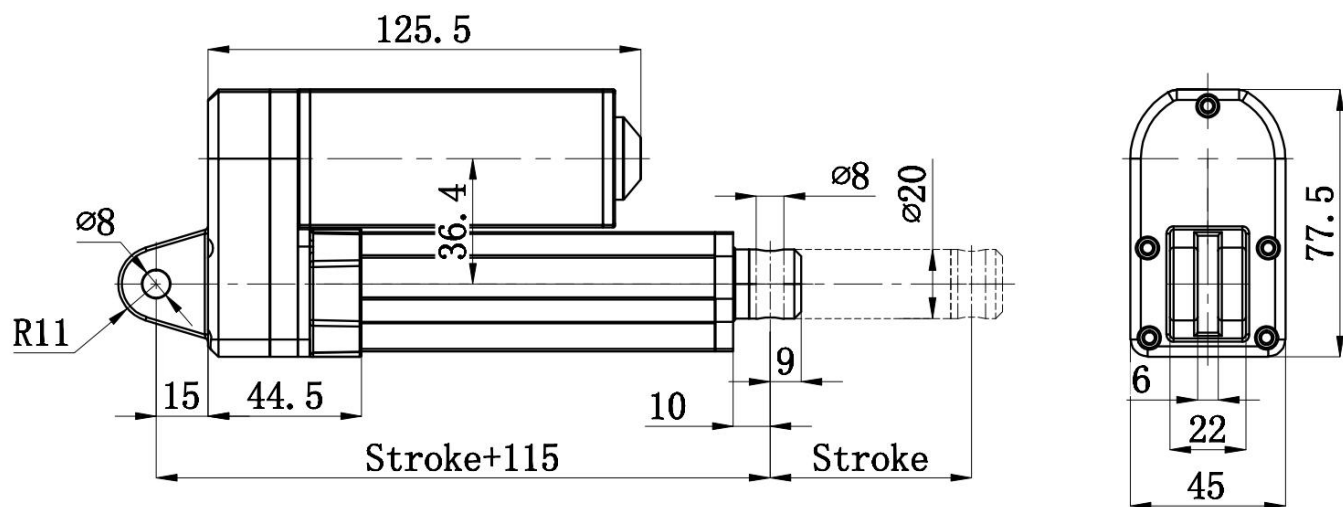
●外形尺寸图



(上图图示前后角度为 90° 方向且不含电位计)



(上图图示前后角度为 90° 方向并含电位计)



(上图图示前角度为 0° 方向且不含电位计)