

HLZ34



● 产品特点 ➡

HLZ34 是工业产业中及其重要的产品。与 HLZ30/HLZ31 相比较，HLZ34 马达体积较大，输出负载力最大可到 400 公斤。特别适用于大负载力狭小工作场合内。对于新能源行业、农业机械等行业都有很强的通用性。

● 产品分类 ➡

工业应用

技术参数

丝杆类型：梯形螺牙
输入电压：12V/24/36/48VDC
最大负载：4000N（推） 4000N（拉）
最大速度：13.5mm/s
最大行程：1000mm
行程开关：内置
保护等级：IP66
使用频率：10%，2min. on/18min. off
控制方式：有线、无线
可选配置：霍尔感应器/磁感应开关
环境温度：-45~65℃
噪声指数：≥45dB
最小安装尺寸：130+行程

●选型规格码

HLZ34

| | | | | | |
|---|----------|------------------------------------|----------------------|-----------------|-------|
| I | | | | | |
| | 电压 | 1=12V | 2=24V | 3=36V | 4=48V |
| | 负载与速度 | 见参数表 | | | |
| I | | | | | |
| | 行程（mm） | 实际使用有效长度 | | | |
| | 安装尺寸（mm） | 含有效行程闭合总长度 | | | |
| I | | | | | |
| | 上端形式 | 1=销孔 8mm 5=鱼眼拉头 | 2=销孔 10mm 6=U 型开槽 | 3=外螺纹 7=非标定制 | 4=内螺纹 |
| | 下端形式 | 1=销孔 8mm 4=非标生产 | 2=销孔 10mm | 3=后法兰 | |
| | 下端角度 | 1=90° | | | |
| | 限位开关 | 1=两端点开关切电流 3=两端点开关切电流并有一个开关信号输出 | | 2=两端点开关信号输出 | |
| I | | | | | |
| | 防护等级 | 1=IP66 | 2=IP67(需选装防水透气阀) | | |
| | 信号输出 | 1=无 | 2=霍尔感应器 | | |
| | 线 长 | 1=300mm | 2=500mm | 3=800mm | |
| | 电线接头 | 1=裸线粘锡 | 2=标准插头 | | |

●选型规格示例

34 推杆，推力 1500N，行程 100mm，空载速度 15.5mm/S，电压 24V，安装距 230mm，上端形式Ø8 销孔，下端形式Ø8 销孔，防护等级 IP66，不带电位计，其余为默认值

规格码书写格式

HLZ34-2A-100230-1111-1111

● 负载与速度

| 代码 | 额定负载 推力 (N) | 额定负载 拉力 (N) | 额定电流 空载电流(A) | 额定电流 负载电流(A) | 额定速度 空载速度 (mm/s) | 额定速度 负载速度 (mm/s) |
|----|----------------|----------------|-----------------|-----------------|---------------------|---------------------|
| A | 1500 | 1500 | 0.4 | 3.6 | 15.5 | 8 |
| B | 2000 | 2000 | 0.4 | 3.6 | 12.9 | 7 |
| C | 2500 | 2500 | 0.4 | 3.6 | 9.7 | 5 |
| D | 3500 | 3500 | 0.4 | 3.6 | 6.5 | 3.5 |
| E | 4000 | 4000 | 0.4 | 3.6 | 5 | 2.8 |

注：

- 1、以上表格电流均为 24V 时测得的数据。
- 2、12V 马达时，速度约相同，电流值约为 2 倍。

● 行程/安装距的配合

| 行程范围 S (mm) | 安装距 B (mm) |
|-------------------|---------------|
| $25 < S < 400$ | $B = S + 130$ |
| $400 < S < 1000$ | $B = S + 180$ |
| $1000 < S < 1500$ | $B = S + 250$ |

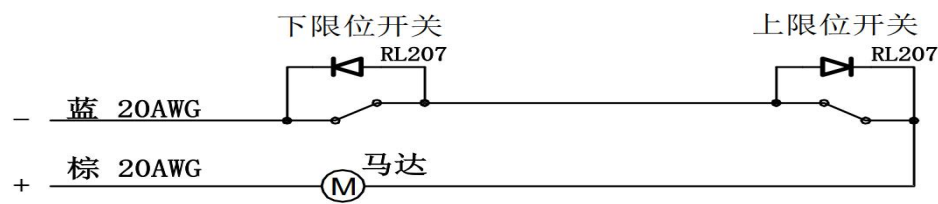
注：推杆行程越长所适用最大负载越小

● 电气性能

马达除常规有刷马达外，还可以选配步进、伺服、无刷等，但马达外形不能大于 42*42mm，高度方向无限制，可以自由搭配电磁刹以达到推杆急停的目的。

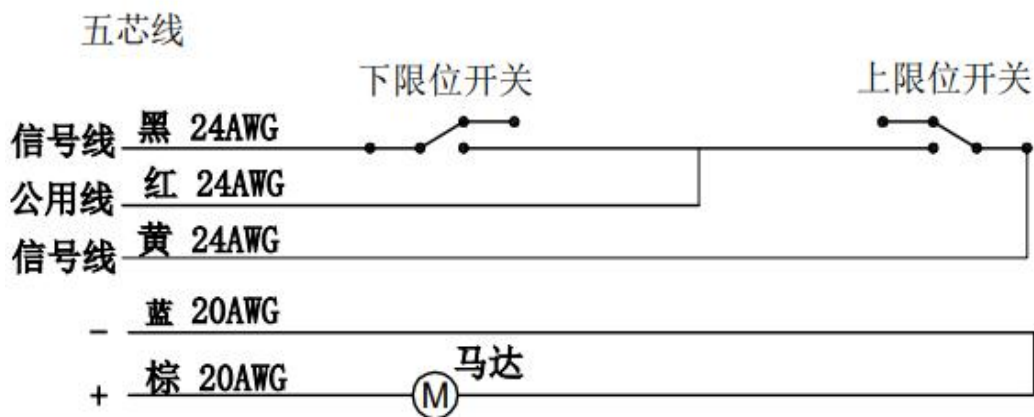
接线图

(1) 常规两芯线:



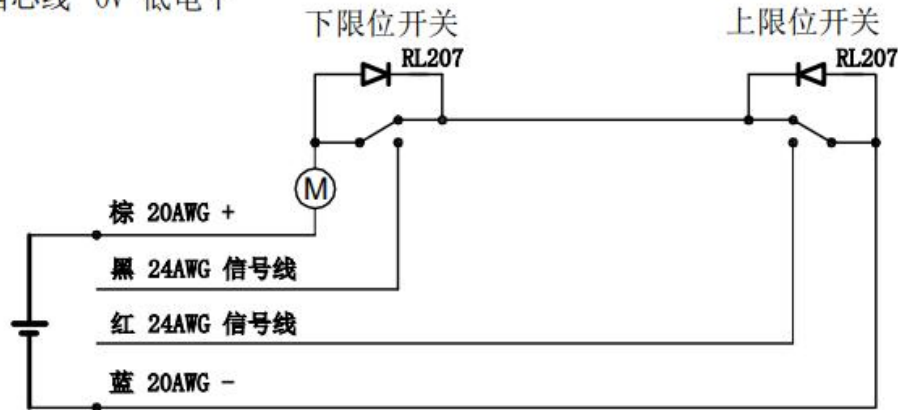
棕色线接+，蓝色线接-，推杆伸出。
棕色线接-，蓝色线接+，推杆收缩。

(2) 限位开关引出信号输出原理图:



棕色线接+，蓝色线接-，推杆伸出。

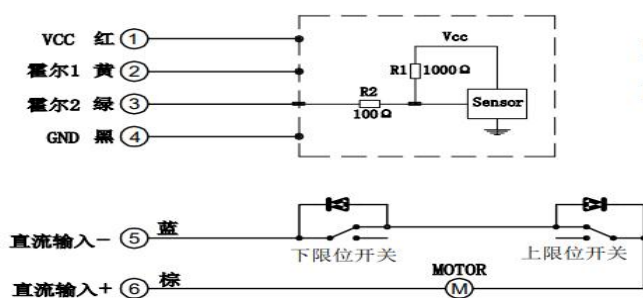
四芯线 0V 低电平



棕色线接+，蓝色线接-，推杆伸出。棕色输出+，红色输出- (红蓝导通)
棕色线接-，蓝色线接+，推杆收缩。蓝色输出+，黑色输出- (黑棕导通)

(3) 霍尔六芯线:

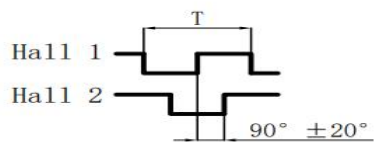
双霍尔 电路原理图:



霍尔电路板电压适用范围 $V=5\sim 15V$

磁环两对极，双霍尔，马达每圈输出4个霍尔数

霍尔信号输出波形示意图



注：电机线颜色可能会因为来料原因有所差异，如有疑问请来电咨询！

更多接线以及电气原理图请来电索取。

●外形尺寸图

