

HLZ40



● 产品特点 ➡

HLZ40 是工业产业中及其重要的产品。产品选用直流永磁马达，结构小巧、坚固耐用，特殊适用于环境恶劣、输出负载要求比较大的场合。出色优越的产品性能，使得该产品在特种车辆、新能源、环保行业有很好的通用性。超强的防护能力在船舶行业应用也能轻松应对。

● 产品分类 ➡

工业应用

技术参数

丝杆类型：梯形螺牙/滚珠螺牙
输入电压：12V/24/36/48VDC
最大负载：10000N
最大速度：82mm/s
最大行程：1000mm
行程开关：内置、离合器过载保护
保护等级：IP66（最高）
使用频率：10%，2min. on/18min. off
控制方式：有线、无线
可选配置：电位计
环境温度：-45~65℃
噪声指数：≥60dB
最小安装尺寸： 200+行程（无限位开关、无信号输出）
250+行程（有限位开关、有信号输出）

●选型规格码

HLZ40

	电压	1=12V	2=24V	3=36V	4=48V
	负载与速度	见参数表			
	行程（mm）	实际使用有效长度			
	安装尺寸（mm）	含有效行程闭合总长度			
	上端形式	1=销孔 10mm 5=鱼眼拉头	2=销孔 13mm 6=U 型开槽	3=外螺纹 7=非标定制	4=内螺纹
	下端形式	1=销孔 10mm 5=U 型开槽，销孔 13mm	2=销孔 13mm	3=后法兰	4=非标定制
	下端角度	1=90°	2=0°		
	限位开关	1=两端点开关切电流 3=两端点开关切电流并有一个开关信号输出	2=两端点开关信号输出	4=无	
	防护等级	1=IP65	2=IP66		
	信号输出	1=无	2=电位计	3=霍尔感应器	
	线 长	1=300mm	2=500mm	3=800mm	
	电线接头	1=裸线粘锡	2=标准插头		

●选型规格示例

40 推杆，推力 1000N，行程 100mm，空载速度 67mm/S，电压 24V，安装距 350mm，上端形式Ø13 销孔，下端形式Ø13 销孔，防护等级 IP65， 不带电位计， 内置限位开关， 其余为默认值

规格码书写格式

HLZ40-2A-100350-1111-1111

● 负载与速度

代码	额定负载 推力 (N)	额定负载 拉力 (N)	额定电流 空载电流 (A)	额定电流 负载电流 (A)	额定速度 空载速度 (mm/s)	额定速度 负载速度 (mm/s)	有限位开关时 推杆支持的最 大行程(mm)
A	10000	10000	1.5	12	4.8	3.5	400
B	6000	6000	1.5	12	10	7.3	
C	3000	3000	1.5	12	20	14	
D	9000	9000	1.5	12	6.5	4.7	500
E	5000	5000	1.5	12	13	9.7	
F	2000	2000	1.5	12	27	20	
G	7500	7500	1.5	12	8	6	650
H	4000	4000	1.5	12	16	12	
I	2000	2000	1.5	12	34	25	
J	5000	5000	1.5	12	12	8.8	1000
K	2500	2500	1.5	12	25	18	
L	1000	1000	1.5	12	51	37	
M	3000	3000	1.5	12	19	14	1600
N	1500	1500	1.5	12	40	29	
O	500	500	1.5	12	82	60	

注

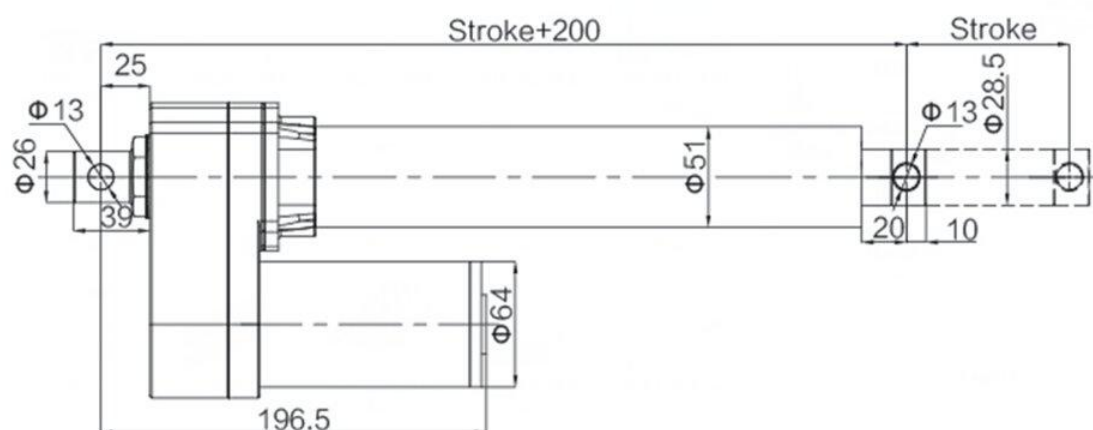
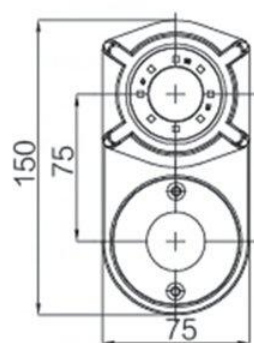
- 1、以上表格电流均为 24V 时测得的数据。
- 2、12V 马达时，速度约相同，电流值约为 2 倍。

● 行程/安装距的配合

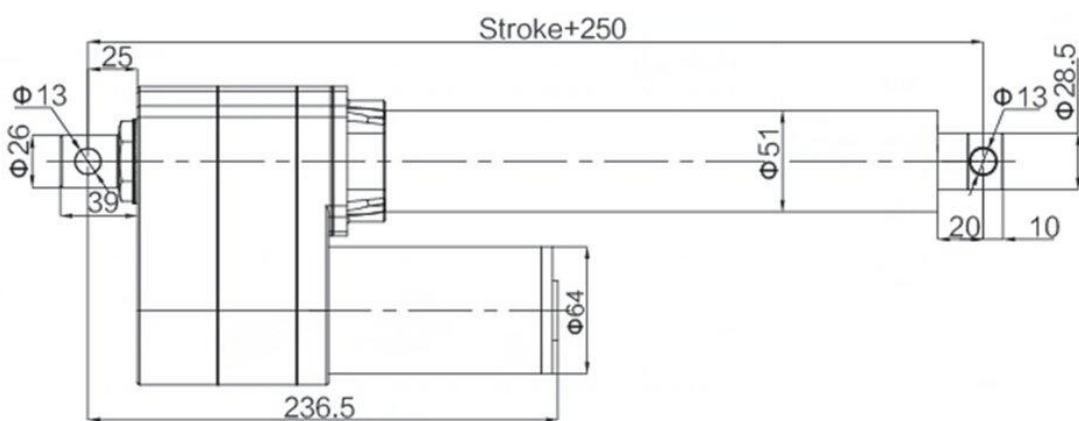
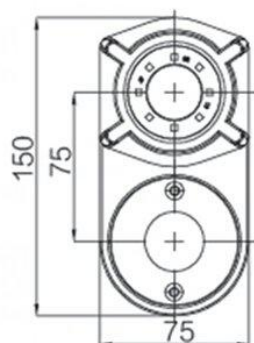
行程范围 S (mm)	安装距 B (mm)
25<S<200	B=S+250
300<S<400	B=S+250
500<S<600	B=S+300
700<S<800	B=S+300
800<S<900	B=S+350
900<S<1000	B=S+350

注：推杆行程越长所适用最大负载越小

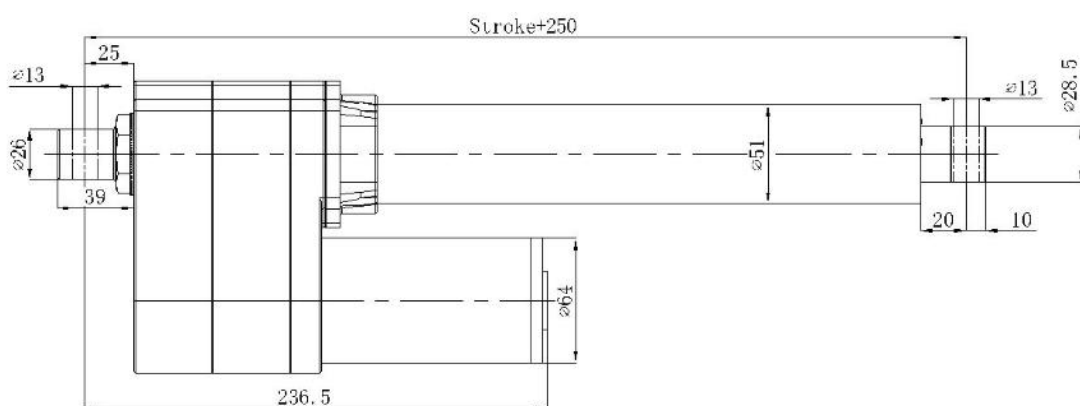
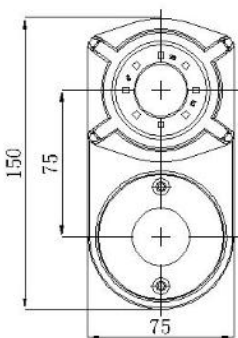
●外形尺寸图



(上图图示前后角度为 90° 方向且不含电位计)



(上图图示前后角度为 90° 方向并含电位计)



(上图图示前后角度为 0° 方向并含电位计)