

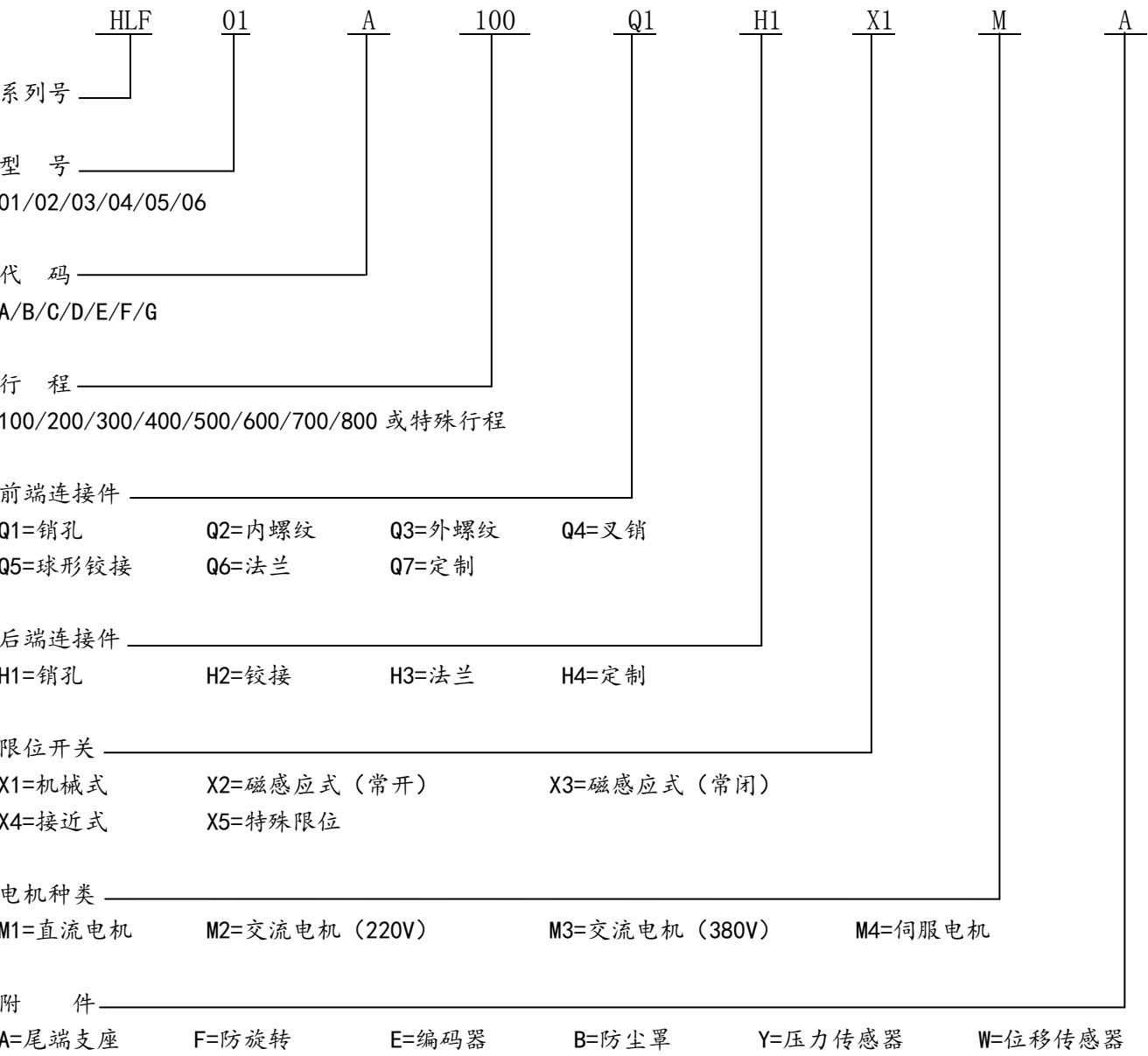
◆ HL 系列 F 型电动推杆



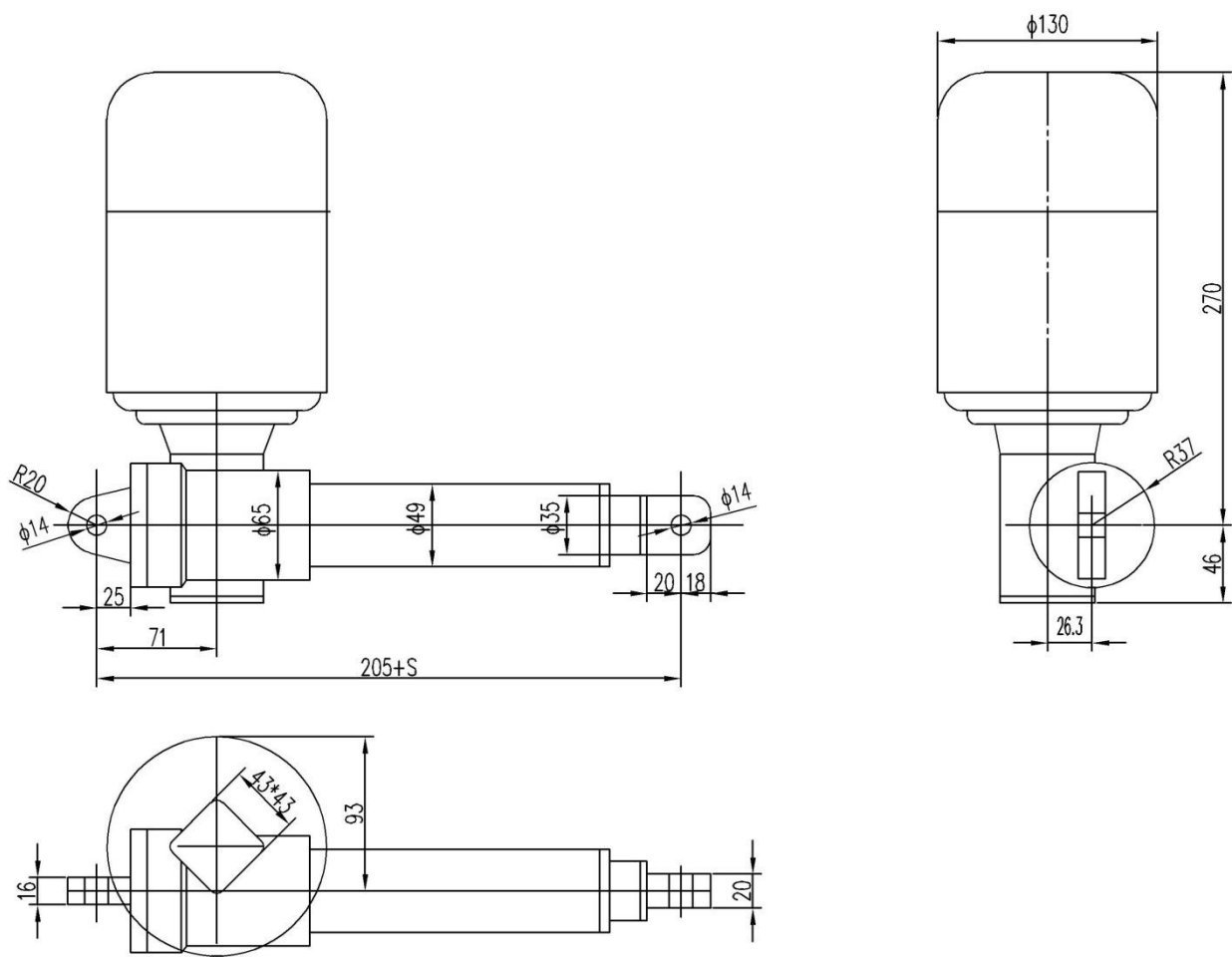
● 产品特点

该系列电动推杆具有结构紧凑、承载能力强、体积小、重量轻、低噪音、自锁能力强、外形美观等特点。控制方面易与伺服电机、编码器、拉压传感器等实现精确闭合控制。该产品可配置滚珠丝杆实现连续工作。

● 产品型号标注释义



● HLF01 外形图

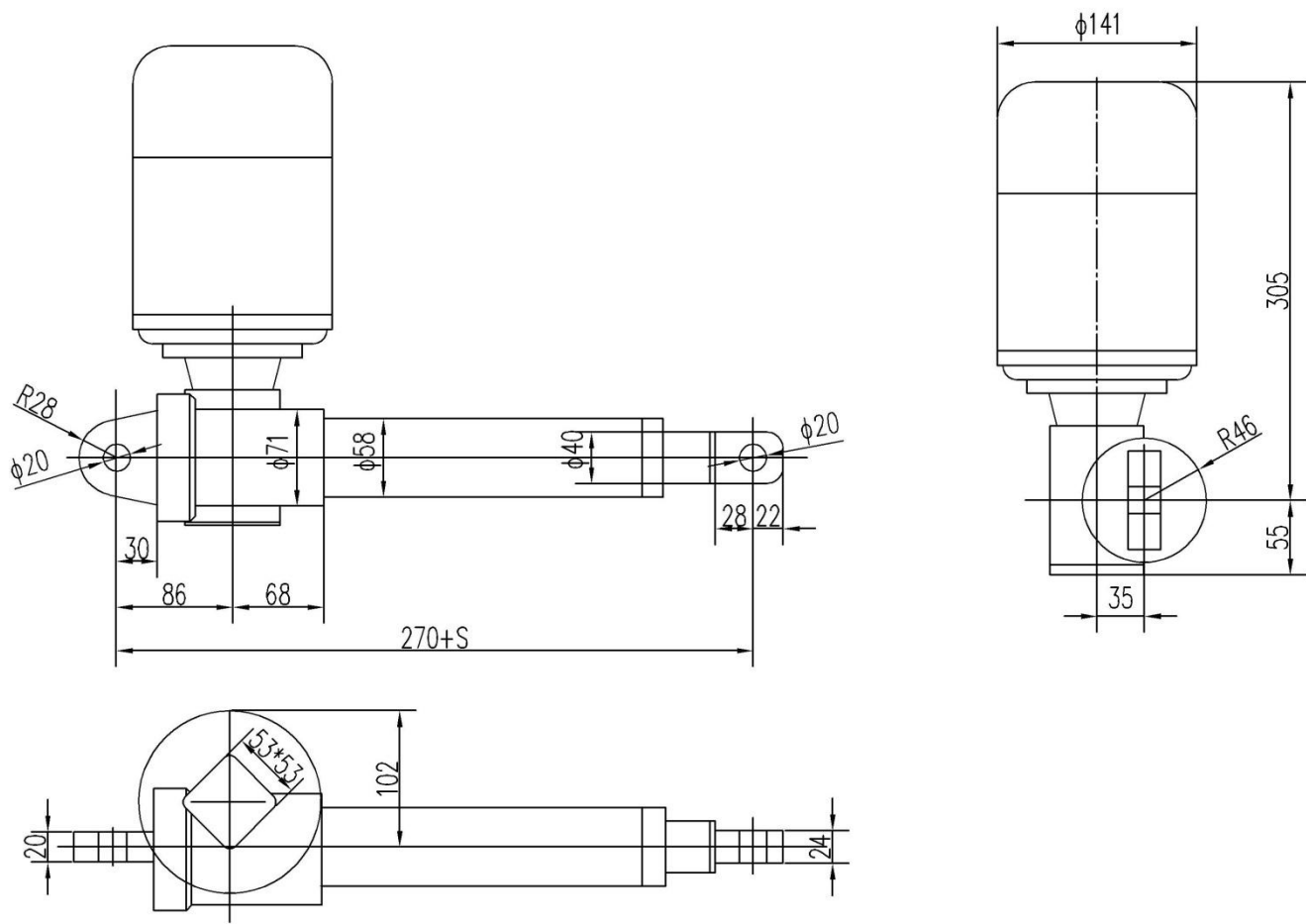


● HLF01 参数表

代码	推力 (Kg)	拉力 (Kg)	自锁力 (Kg)	行程 (mm)	速度 (mm) /s	电机功率 (KW)	自锁能力
A	83	83	300	50-800	93	0.12	否
B	130	130	400	50-800	82	0.18	否
C	180	180	400	50-800	41	0.18	是
D	250	250	500	50-700	20	0.18	是
E	300	300	500	50-600	10	0.12	是
F	350	350	600	50-600	6.5	0.12	是
G	450	450	600	50-500	3.5	0.12	是

代码 A、B 需马达带制动器实现自锁
※可按用户要求参数定制

● HLF02 外形图



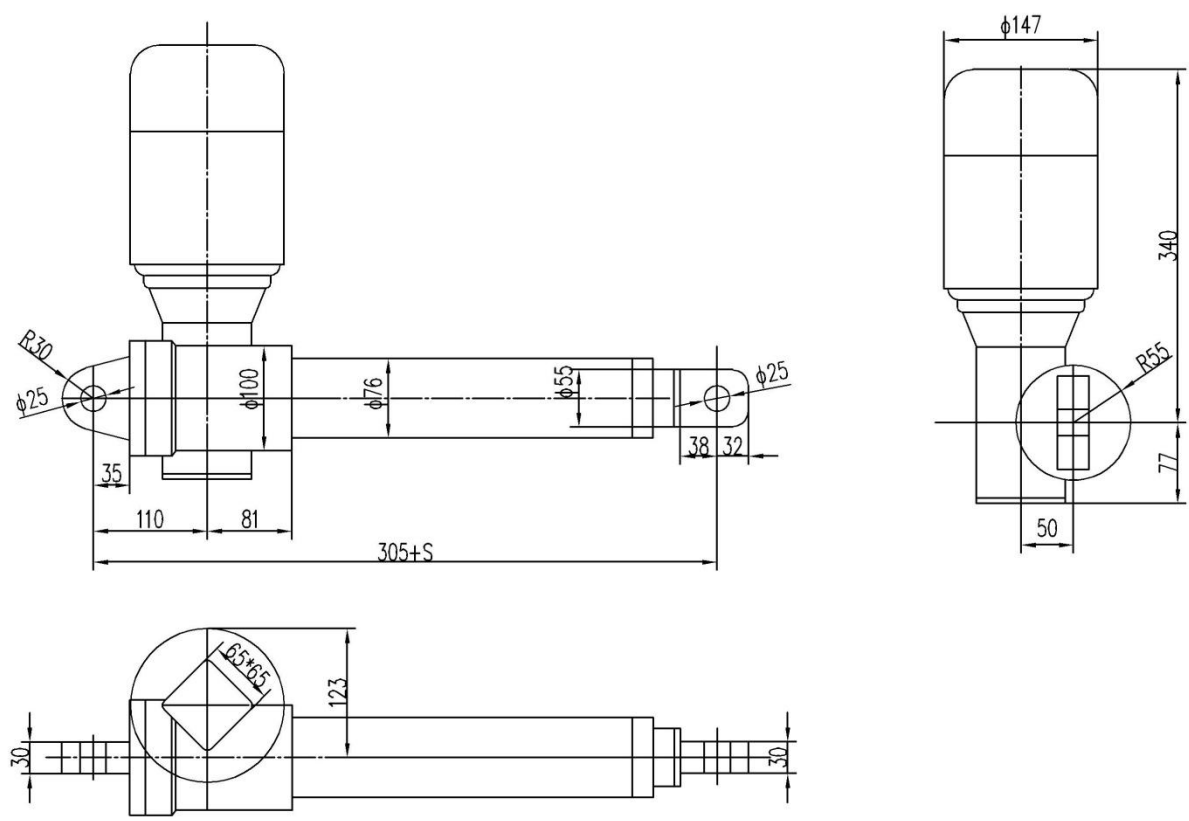
● HLF02 参数表

代码	推力 (Kg)	拉力 (Kg)	自锁力 (Kg)	行程 (mm)	速度 (mm) /s	电机功率 (KW)	自锁能力
A	250	250	500	100-900	94	0.55	否
B	350	350	600	100-900	63	0.55	一般
C	400	400	1000	100-800	41	0.37	是
D	500	500	1000	100-800	26	0.37	是
E	600	600	1000	100-700	13	0.37	是
F	800	800	1200	100-600	9	0.25	是
G	1000	1000	1500	100-600	4.5	0.25	是

代码 A/B 需马达带制动器实现自锁

※可按用户要求参数定制

● HLF03 外形图

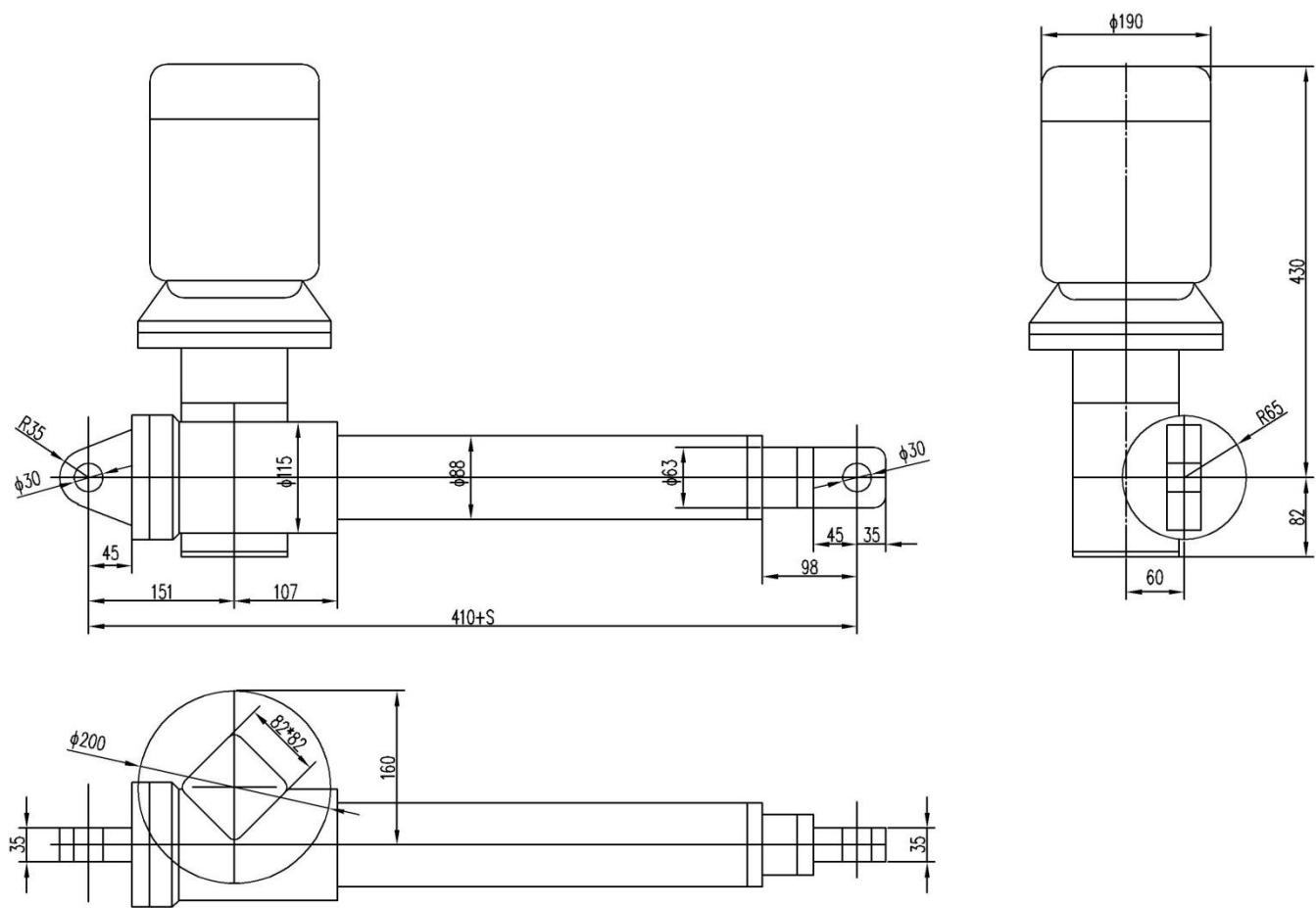


● HLF03 参数表

代码	推力 (Kg)	拉力 (Kg)	自锁力 (Kg)	行程 (mm)	速度 (mm) /s	电机功率 (KW)	自锁能力
A	400	400	650	100-1200	125	1.1	否
B	700	700	1000	100-1200	75	1.1	一般
C	800	800	1000	100-1100	60	1.1	是
D	1000	1000	1500	100-1100	30	0.75	是
E	1300	1300	1800	100-1100	18	0.75	是
F	1600	1600	2300	100-1100	12	0.75	是
G	2000	2000	3000	100-1000	6	0.75	是

代码 A/B 需马达带制动器实现自锁
※可按用户要求参数定制

● HLF04 外形图

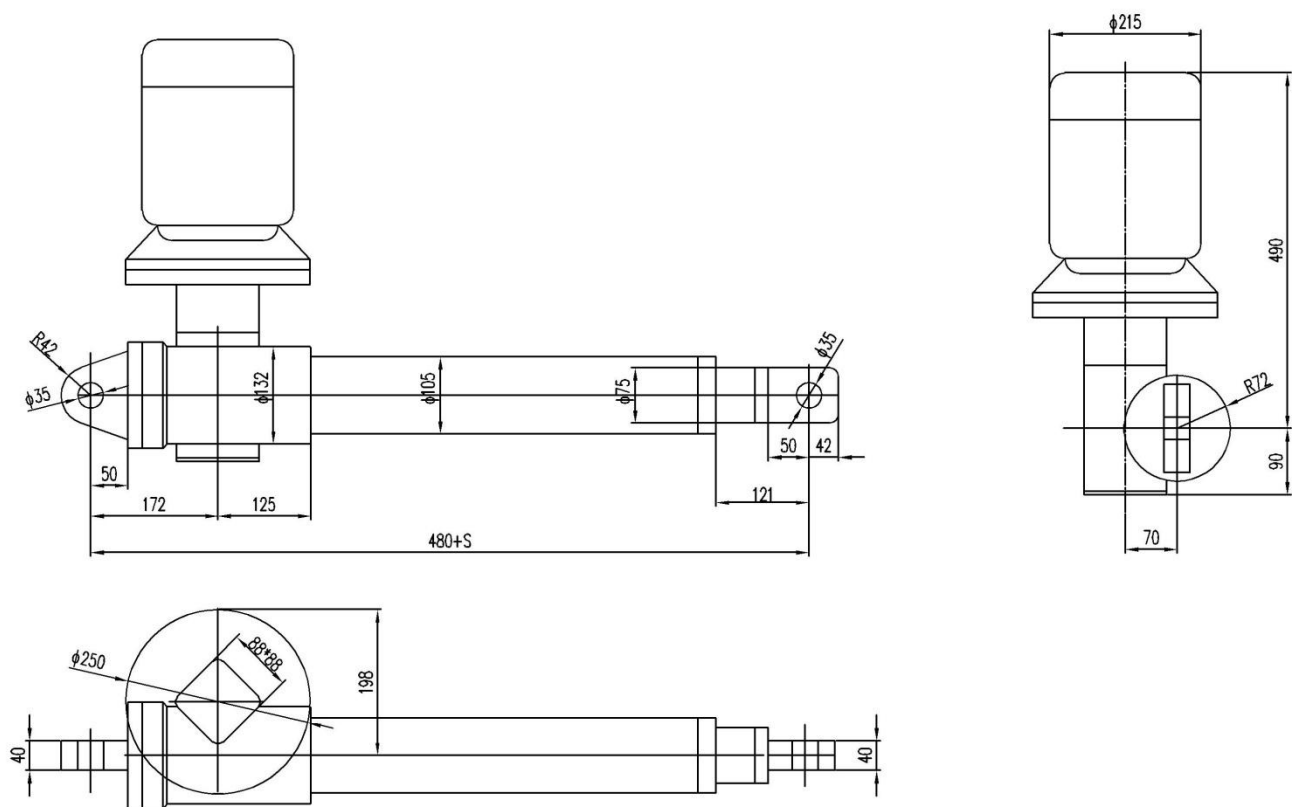


● HLF04 参数表

代码	推力 (Kg)	拉力 (Kg)	自锁力 (Kg)	行程 (mm)	速度 (mm) /s	电机功率 (KW)	自锁能力
A	1000	1000	2000	100-1500	92	1.5	否
B	1300	1300	3500	100-1500	42	1.5	是
C	1700	1700	4000	100-1400	30	1.5	是
D	2000	2000	5000	100-1400	21	1.5	是
E	2300	2300	5000	100-1300	14	1.1	是
F	3000	3000	7000	100-1300	7	1.1	是
G	3000	3000	7000	100-1300	4.5	1.1	是

代码 A 需马达带制动器实现自锁
※可按用户要求参数定制

● HLF05 外形图

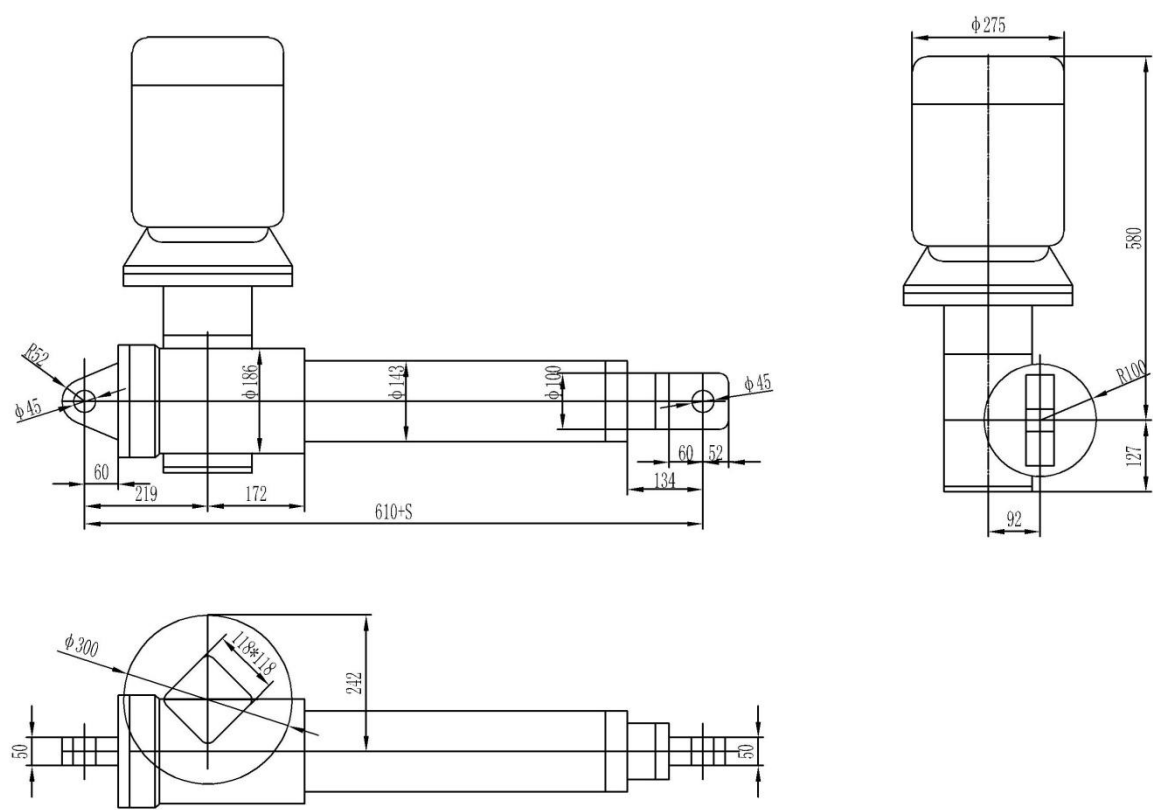


● HLF05 参数表

代码	推力 (Kg)	拉力 (Kg)	自锁力 (Kg)	行程 (mm)	速度 (mm) /s	电机功率 (KW)	自锁能力
A	2000	2000	5000	200-1800	120	4	否
B	3000	3000	5000	200-1800	50	4	是
C	3600	3600	6000	200-1600	36	3	是
D	4500	4500	6000	200-1600	27	3	是
E	5300	5300	7000	200-1500	18	3	是
F	6000	6000	8000	200-1500	9	2.2	是
G	6300	6300	8500	200-1500	6	2.2	是

代码 A 需马达带制动器实现自锁
※可按用户要求参数定制

● HLF06 外形图



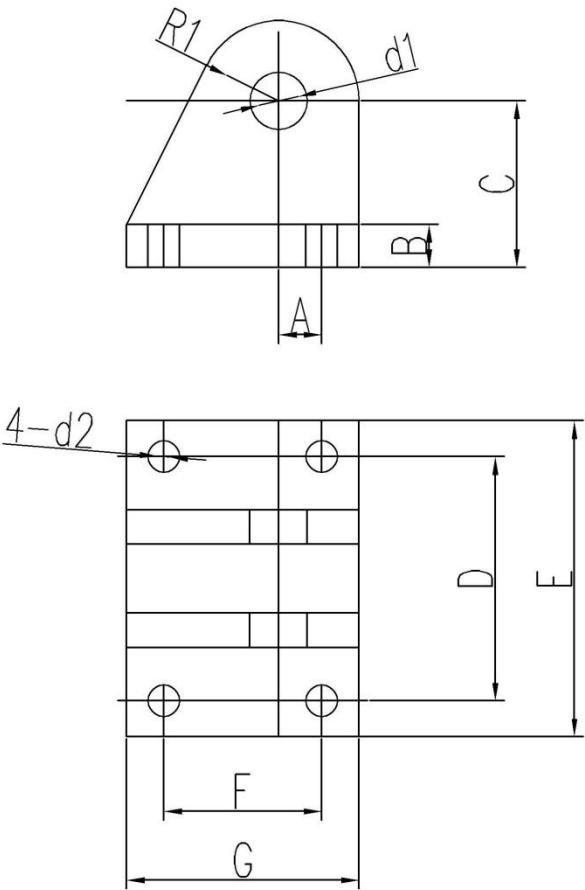
● HLF06 参数表

代码	推力 (Kg)	拉力 (Kg)	自锁力 (Kg)	行程 (mm)	速度 (mm) /s	电机功率 (KW)	自锁能力
A	4300	4300	8000	200-1800	125	7.5	否
B	5000	5000	8000	200-1800	49	5.5	是
C	6000	6000	8000	200-1700	28	5.5	是
D	7000	7000	9000	200-1700	15	4	是
E	8000	8000	10000	200-1600	17	5.5	是
F	8000	8000	10000	200-1600	10	4	是
G	10000	10000	10000	200-1600	6.5	4	是

代码 A 需马达带制动器实现自锁

※可按用户要求参数定制

● HLF 系列安装支架



● HLF 系列支架尺寸表

型号	d1	d2	R1	A	B	C	D	E	F	G
HLF01	14	9	20	8	10	40	62	80	32	50
HLF02	20	11	28	15	15	58	85	110	55	81
HLF03	25	13	35	20	16	85	120	150	95	125
HLF04	30	17	42	30	20	100	140	185	105	143
HLF05	35	17	42	30	20	100	140	185	105	130
HLF06	45	26	55	32	35	130	210	278	122	180